

MICROZONAZIONE SISMICA

Carta di microzonazione sismica

FA SA 0,5–1,5 s 1/2

scala 1:5.000

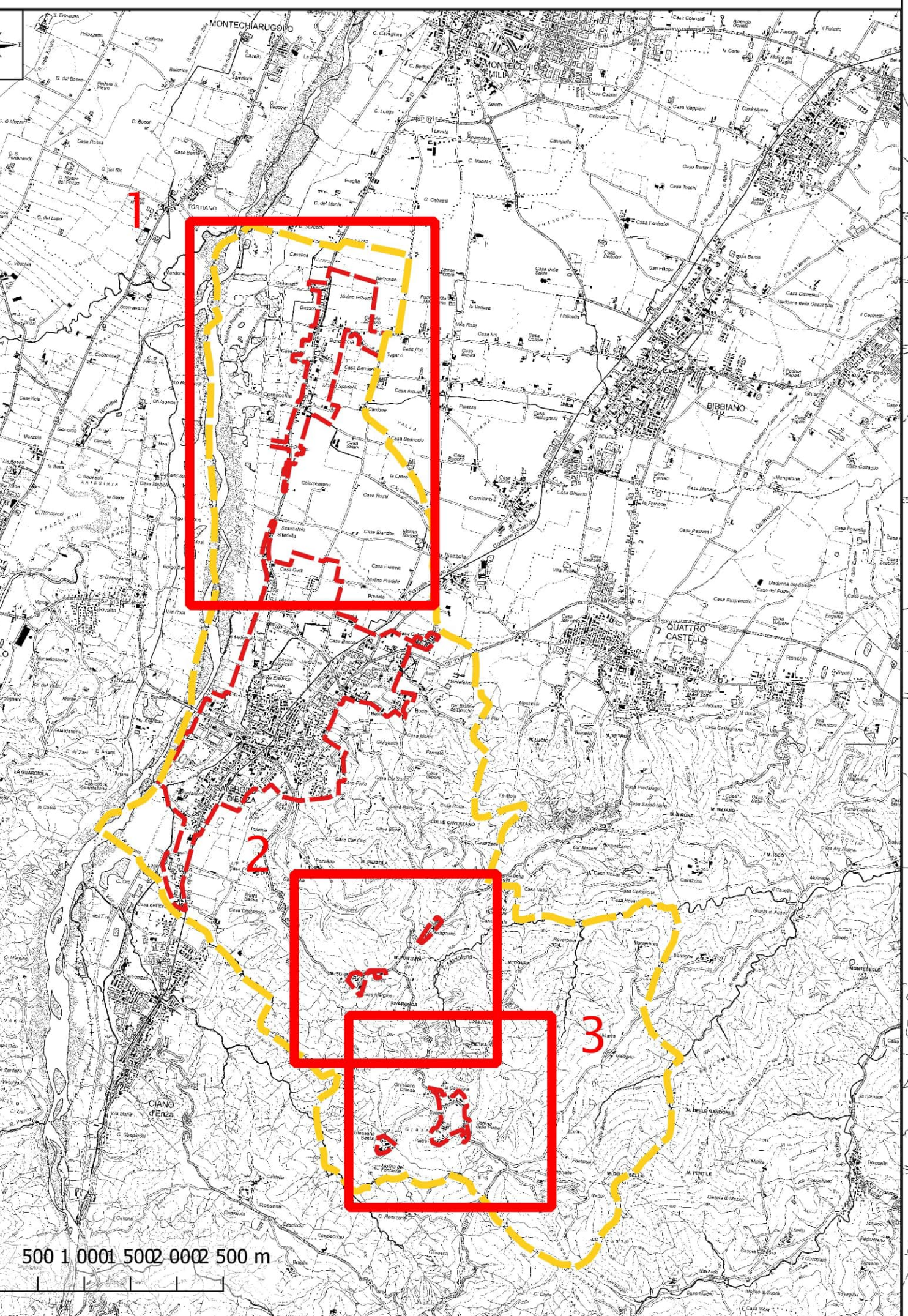
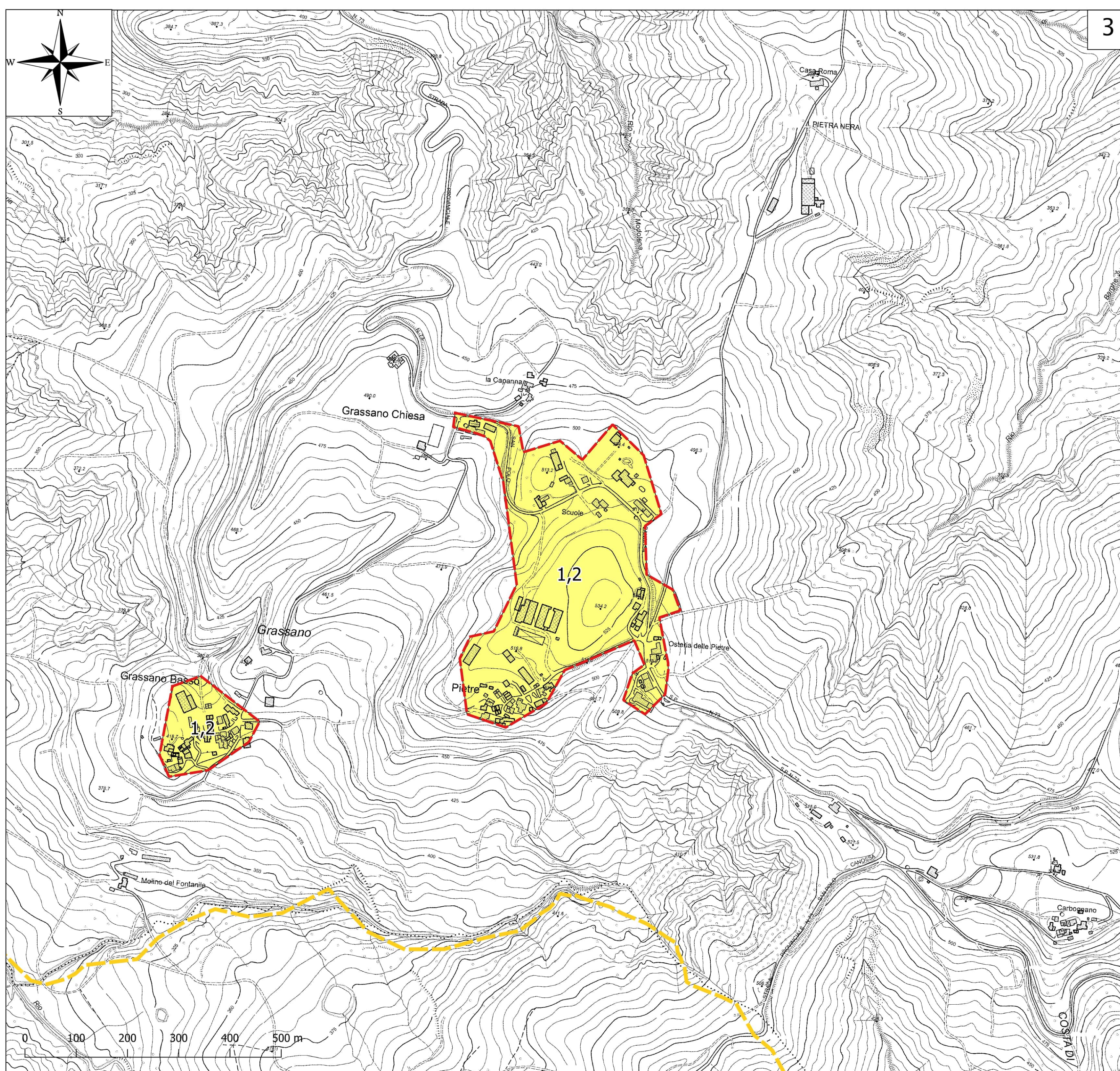
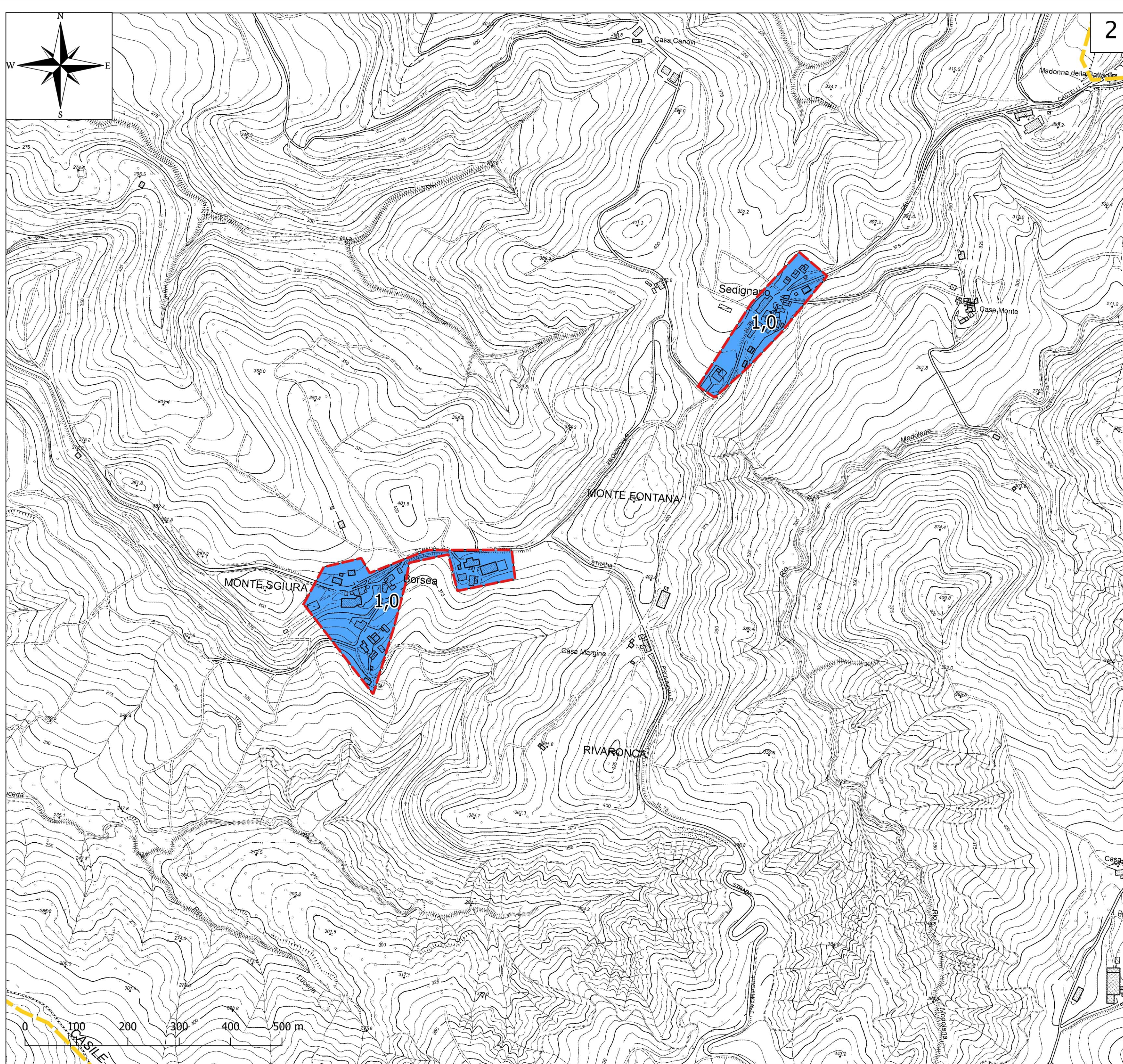
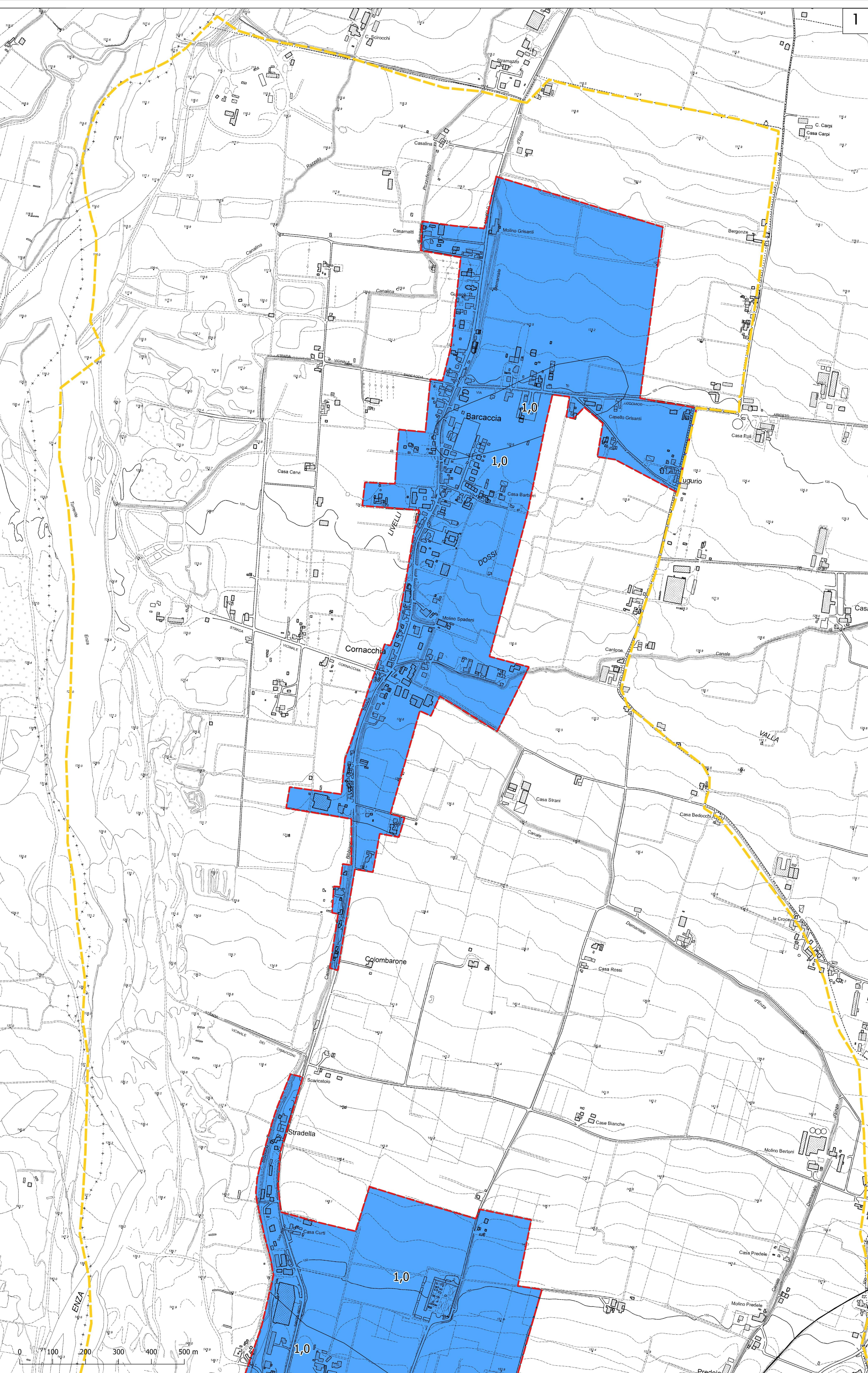
Regione Emilia–Romagna

Comune di San Polo d'Enza



Regione Emilia-Romagna	Soggetto realizzatore  Direttori tecnici: Dr. Geol. Carlo Caleffi Dr. Geol. Francesco Cerutti	Data Aprile 2025
Dr. Geol. Matteo Baisi Dr.ssa Olga Brontesi Dr. Geol. Alessandro Ferrari Dr.ssa Geol. Melinda Raimondo		MS3

- Legenda**
- Confine comunale
 - Aree oggetto di Microzonazione Sismica
 - Zone stabili suscettibili di amplificazioni locali
 - FA-SA 0,5-1,5 s = 1,0
 - FA-SA 0,5-1,5 s = 1,1 - 1,2



MICROZONAZIONE SISMICA
Carta di microzonazione sismica
FA SA 0,5-1,5 s 2/2
scala 1:5.000
Regione Emilia-Romagna
Comune di San Polo d'Enza




Regione
Emilia-Romagna



**ENGEO S.p.A.**
www.engeo.it


Soggetto realizzatore
Direttori tecnici:
Dr. Geol. Carlo Caleffi
Dr. Geol. Francesco Cerutti
Dr. Geol. Matteo Baisi
Dr.ssa Olga Brontesi
Dr. Geol. Alessandro Ferrari
Dr.ssa Geol. Melinda Raimondo

Data
Aprile 2025

MS3

- Legenda**
-  Confine comunale

 Aree oggetto di Microzonazione Sismica
- Zone stabili suscettibili di amplificazioni locali**
-  FA-SA 0,5-1,5 s = 1,0

 FA-SA 0,5-1,5 s = 1,1 - 1,2

